



Dealer za:

**Bendoninox**



**Z Vami že od leta 1993!**

## *Inox mize, nevtralni pulti in podstavki*



Mize brez ali s stenskim zavihom, odprte in brez spodnjih polic in predalčnikov, spodaj z U profilom, H profilom ali brez profila, možne dimenzije dolžina od 900mm do 2200mm, globina 600mm ali 700mm in višina 900mm.



Mize brez ali s stenskim zavihom, odprte, s spodnjo polico in brez predalčnikov, možne dimenzije dolžina od 900mm do 2200mm, globina 600mm ali 700mm in višina 900mm.



Miza brez ali s stenskim zavihom, odprta s spodnjo polico in dodatnim odprtim prostorom brez predalčnikov ali pult zaprti z drsnimi vrati polico in dodatnim odprtim prostorom brez predalčnikov ali pult odprt z dveh strani in z spodnjo in vmesno polico, možne dimenzije dolžina od 900mm do 2400mm, globina 700mm in višina 900mm.



Pulti brez ali s stenskim zavihom, odprti s spodnjo in vmesno polico, fiksno zaprti z ene strani in odprta z druge strani ali zaprti z drsnimi vrati z ene ali obeh strani, možne dimenzije dolžina od 900mm do 2400mm, globina 600mm ali 700mm in višina 900mm.



Pult brez ali s stenskim zavihom, zaprt z drsnimi vrati z ene strani ali miza odprta s spodnjo polico in sredinskim predalčnikom, možne dimenzije dolžina od 900mm do 2400mm, globina 700mm in višina 900mm.



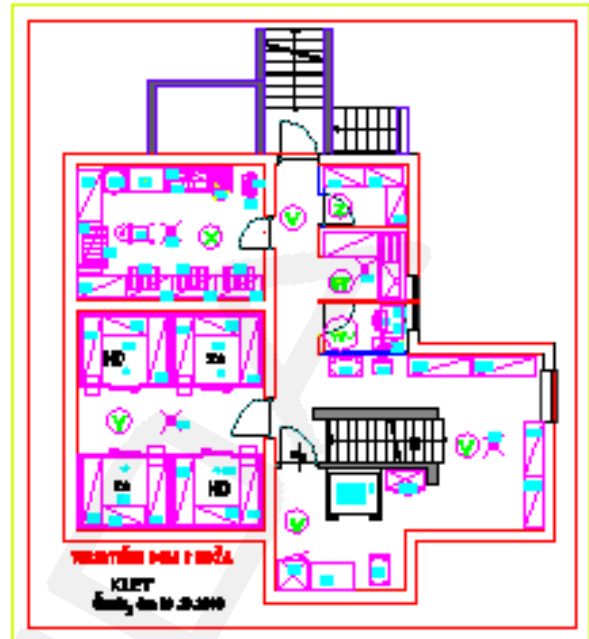
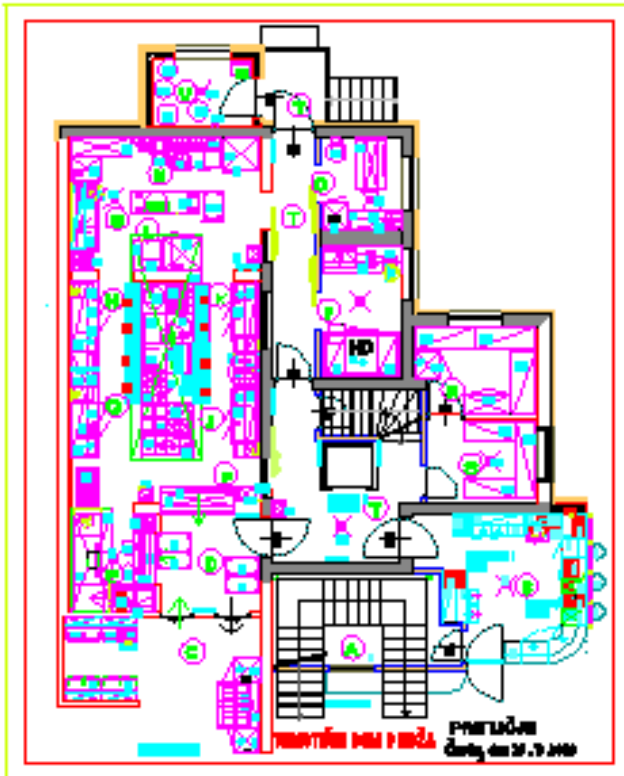
Pult brez ali s stenskim zavihom, zaprt z drsnimi vrati in policami ter vertikalno ali horizontalno postavljenimi predalčniki, možne dimenzije dolžina od 900mm do 2400mm, globina 700mm in višina 900mm.



Nevtralni podstavki za peči, odprti z vodili ali zaprti s krilnimi vrati in vodili, možne dimenzije dolžina 900mm in 980mm, globina 800mm in 900mm in višina 750mm.

**Preverite našo ostalo ponudbo na internetni strani: [www.saksida-inox.si](http://www.saksida-inox.si)**

# Projektiranje tehnologije v kuhinji



|     |   |     |   |  |  |     |   |
|-----|---|-----|---|--|--|-----|---|
|     | CEVNEGA PROFILA min.F14cm NASTAVLJIVE PO VIŠINI (H+5cm),<br><b>DIM. 800x700xh875/h900mm</b><br>(k ponudbi priloži sliko ali tehniško skico s tehničnimi podatki o vgrajenih materialih)   |     |   | 106  | TEHTNICA NAMIZNA ELEKTRONSKA 20 kg / 20g INOX<br>DELOVANJE V OKOLJU S TEMPERATURO ( OD +5°C / -35°C ), DOVOLJENA VLAGA V OKOLIJU DO 80%, <b>MOŽNOST DELOVANJA NA 230V AU NA BATERIE ( ADAPTER 9V )</b> Z DELOVNIM ČASOM min.100 UR , LCD SVETLOBNI DISPLEJ , PLASTIČNO OHIŠJE , SNEMLJIVA TEHTALNA INOX POVRŠINA min.dim.320x260mm, <b>NAPETOST 230V50Hz1N, MOČ 150W</b><br>( <i>instalacije</i> : elektro vtičnica 230V H=1200 mm od tal )<br><b>DIM. 320x300xh60mm</b><br>( k ponudbi priloži prospekt s tehničnimi karakteristikami aparata )   | KOM | 1 |
| 53A | <b>WOK APARAT NAMIZNI ( CE CERTIFIKAT )</b><br>ELEKTRIČNA NAMIZNA IZVEDBA, KOMPLET Z INOX WOK PONVIJO, 1x GRELNA POVRŠINA FI 30cm, NAPETOST 230V50Hz1N, MOČ min.2.5kW,<br>( <i>instalacije</i> : elektro priključni kabel 230V iz tal dolžine 2m zaščitven v samogasni tubofleks cevi z montirano priključno vodotesno elektro dozo na notranji steni blok pulta<br><b>DIM.335x425xh135mm</b><br>( k ponudbi priloži prospekt s tehničnimi karakteristikami aparata )   | Kom | 1 | 107  | <b>PLANETARNI MEŠALEC NAMIZNI 5 LIT. ( CE CERTIFIKAT )</b><br>INOX KOTLUČKOM min.5 lit., NASTAVKI METLICA, SPIRALO IN STRGALO, <b>NAPETOST 230V 50Hz1N, MOČ min.315W</b> , NASTAVLJIVA HITROST OBRATOV OD 50 DO 220 r.p.m., ROČNI DVIG IN SPUST POSODE, VARNOSTNO MIKRO STIKALO, ZAŠČITA MOTORJA PRI PREOBREMENITVI, DODATNA INOX POSODA 5 LIT.<br>( <i>instalacije</i> : elektro vtičnica 230V H= 120cm od tal )<br><b>DIM. 290x390xh420mm</b><br>( k ponudbi priloži prospekt z original tehničnimi karakteristikami aparata )   | KOM | 1 |
| 54  | <b>THV MEŠALNA BATERIJA VISOKA VRTLJIVA ( poz.53 )</b><br>VISOKA MEŠALNA BATERIJA THV-1/2" H=550mm Z DOLGIM IZLIVOM L= 60cm MONTIRANA NA BLOK PULTU ( Poz. 53 )<br>( <i>instalacije</i> : priključek THV 1 / 2 iz tal z zapornim zasunom v ležečem položaju , višina zgornjega roba ročice max. 100mm od tal in navojnim nastavkom R 3 / 4 " )<br>( k ponudbi priloži prospekt s tehničnimi karakteristikami )  | kom | 1 | <b>Z PORCIONIRANJE, IZDAJA ŽIVIL TER PIJAC :</b> |  |     |   |
| 55  | <b>ŽAR PLSKINSKI PLOŠČA TRDI KROM GLADKA, ( CE CERTIFIKAT )</b><br>PRIKLJUČNA MOČ min.14kW, PORABA PLINA: 1.1kg/h ( U.N.P. ) ali 1.4 m3 / h ( zemeljski plin ), PRIKLJUČEK PLINA R 3 / 4 " SPODAJ ODPRTI PROSTOR S SPODNJO POLICO, PRIKLJUČEK PLINA R 3 / 4 " , INOX OKROGLE NOGICE IZ CEVNEGA PROFILA min.F14cm NASTAVLJIVE PO VIŠINI ( H+5cm ),<br>( <i>instalacije</i> : priključek plina 3 / 4 " iz tal z zaporno plinsko pipo in s priključno globlivo cevjo za plin z ješenim omotom A testirana s prirobnikami dolžne L=100cm in nastavkom R 3 / 4 " , vsi ventili iz tal so v ležečem položaju vzporedni s fronto elementa, višina zgornjega roba ročke ventila je max. 8cm od gotovega poda , ( pripravil instalater plina )<br><b>DIM. 800x700xh875 / 900mm</b><br>( k ponudbi priloži prospekt s tehničnimi karakteristikami aparata ) | Kom | 2 | 108  | <b>PULT PREDALČNIK INOX</b><br>IZDELAN IZ INOX min.1.1mm, AISI 304 SCOTCH BRITE, DELOVNA POVRŠINA BREZ ODCEJALNEGA ROBA , DELOVNA PLOŠČA DEBELINE min.4cm Z VGRAJENIM VODOODPORNIM IN OGNJEODPORNIM PANELOM SPODAJ ZAPRTA S PARA ZAPORNO FOLIJO, DELOVNA POVRŠINA SPREDAJ ZAKLJUČENA V RADIJU ( min.R8 ) S SPODNJIM ODKAPNIM ŽLEBOM ZA PREPREČEVANJA ZATEKANJA TEKOČIN V NOTRANJOST ELEMENTA , 2x SET PREDALOV PO VERTIKALI ( V SETU PO TRUJE PREDALI GN 1 / 1-150mm ) VGRAJENI NA TELESKOPSKIH INOX VODILIH, HRBTNO INTEGRIRANI STENSKI ZAVIH ( dim H= 100x15mm ), NOTRANJI VOGLA DELOVNE POVRŠINE IN STENSKEGA ZAVIHA IZVEDEN V RADIJU ( min.R8 ) , INOX OKROGLE NOGICE IZ CEVNEGA PROFILA min.F140mm NASTAVLJIVE PO VIŠINI ( H+5cm ),<br><b>DIM.1700x700xh850/900mm</b><br>( k ponudbi priloži sliko ali tehniško skico s tehničnimi podatki o vgrajenih materialih ) | KOM | 1 |
| 55A | <b>LOPATICA KOMPLET Z 10 KOM REZIL ( poz.55 )</b><br>ZA ČIŠČENJE ŽAR PLOŠČE IZ TRDEGA KROMA<br>( k ponudbi priloži sliko izdelka )  | Kom | 1 | 109  | <b>PULT NEVTRALNI INOX SPREDAJ ODPRT BREZ SPODNJE IN VMESNE POLICE</b><br>IZDELAN IZ INOX min.1.1mm, AISI 304 SCOTCH BRITE, SPREDAJ ODPRT , 2X BOČNO IN HRBTNO ZAPRT , PRSTOR PREDVIDEN ZA SERVRINE VOZIČKE, DELOVNA POVRŠINA BREZ ODCEJALNEGA ROBA, KONSTRUKCIJA VERTIKALNI CEVNI PROFIL MIN.FI 40mm , DELOVNA PLOŠČA DEBELINE min.40 mm Z VGRAJENIM VODOODPORNIM IN OGNJEODPORNIM  | KOM | 2 |
| 56  | <b>PREKUCNA PONEV PLINSKA 50 LIT- COMPOUND 12mm ( CE CERTIFIKAT )</b><br>KONSTRUKCIJA APARATA IZDELANA V INOX AISI 304 SCOTCH BRITE, POSODA IZDELANA IZ INOX-a AISI 304 Z VEČPLASTNIM DNOM POSODE – BIMETAL min.12mm( COMPOUND ), KAPACITETA POSODE min.50 LIT. , ROČNI DVIG POSODE S SPIRALNIM NAVOJNIM VRETNOM, PRIKLJUČEK HLADNE VODE Z IZLIVNIM NASTAVKOM PRITRZENI NA OHIŠJE APARATA ZA POLNJENJE PONEVE S HV, PLINSKI GORILNIKI IZDELANI IZ INOX-a , TEMPERATURNO OBMOČJE MED 100°C in 300°C, VGRAJEN VARNOSTNI SISTEM V PRIMERU NEVARNIH DEJAVNOSTI DOLGOVAJNE ELEKTRIČNE BATERIJSKE VIŠINE INAJ 1.5V  | Kom | 1 |  |  |     |   |

**SAKSIDA**  
inženiring gastro opreme, d.o.o.  
Tel./Fax: 02/623-13-44  
GSM: 041/617-885  
E-mail: saksida@trifera.net  
http://www.saksida-inox.si



**SPODJETJEM SAKSIDA DO NASMEHA V KUHINJI**

Vse avtorske pravice pridržane SAKSIDA d.o.o.  
Slikovni material se ne more uporabljati pri pridobivanju druge ponudbe. Poslovna tajna.  
Vse slike so simbolične. Pridržujemo si pravico do tehničnih sprememb.  
Cene so informativne.  
Oktober 2012

Izvajamo projektiranje, prodajo in servisiranje kuhinjske opreme za velike sisteme kuhinj

Registracija Okrožno sodisce Maribor•st.reg.vl. 10203300• Maticna st.5379962•Osn. kapital 8.771,00 EUR•ID za DDV:SI25316745•TRR 25100-9704245169

SAKSILOA